

新世紀合金

機甲創世記

モスピーダ

MOSPEADA



GENESIS CLIMBER

MOSPEADA

TRANSFORMABLE FULL ACTION MODEL

TREAD

©タツノコプロ

共通取扱説明書

AB-01H

(エータ専用機)

AB-01Z

(ゼータ専用機)

AB-01I

(イオタ専用機)

取扱説明書

- この度は、モスピーダ・トレッドをお買い上げいただきまして、誠にありがとうございます。
- お求めのモスピーダ・トレッドを楽しく遊んでいただくため、お使いになる前にこの「取扱説明書」をお読みください。

最重要点

- 大変細かな部品の組み合わせによって本体は構成されています。高い所から落したり倒したりして、部品が破損した場合、破損箇所によっては修理や代替品の交換等ができませんので取扱いには十分ご注意ください。

※各関節の可動範囲には限りがありますので、それ以上の可動は部品を破損する恐れがあります。

※取扱(変形や各部品の可動)の際、部品同士が接触し、こすれによる傷、塗装がはがれ落ちる等の場合がありますので十分ご注意ください。

また、破損箇所によっては、修理に長期間(1ヵ月以上)、時間がかかる場合もありますので、取り扱いには注意して下さい。

○本品には塗装を施してありますので、箱を開けますと異臭がします。とくに、健康に害はありません。

●第二次地球奪還有人爆撃機・トレッド●

■TREAD (トレッド)

レギオスの火力・機動力をアップさせるブースターユニットであり、宇宙飛行用ロケットエンジンと大気圏内用可変翼を装備。単独飛行が可能で、地球奪還を目的に開発されており、レギオスにあわせたカラーリングパターンが存在するが現存率は少ない。

■ARMO - BOMBER (アーモボンバー)

攻撃形態にアーモファイター時のレギオスとドッキングする。大気圏への突入が可能である。



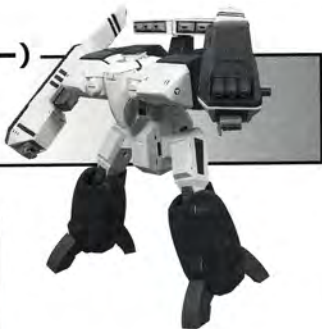
■ARMO - DIVER (アーモダイバー)

アーモボンバーとアーモソルジャーモードの中間形態。大気圏を降下する際、減速させる為に足部がホバーノズルとなる。



■ARMO - SOLDIER (アーモソルジャー)

人型形態。レギオスの1.5倍の質量を持つ重アーモソルジャー。馬力や武装面で強力である。



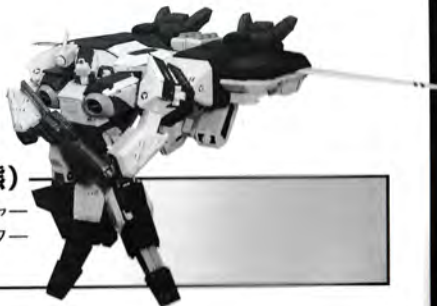
■LEGIOS + TREAD (飛行形態)

合体することでレギオスのブースターとなり宇宙空間飛行が可能である。



■LEGIOS + TREAD (攻撃形態)

合体している状態でレギオスがアーモソルジャー形態に変形可能。トレッドがそのままブースターとして機能する特殊フォーメーション。



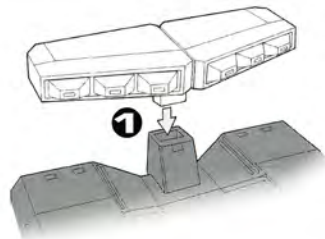
変形 : ARMO-SOLDIER (アーモソルジャー) → ARMO-BOMBER (アーモボンバー)

取扱説明図内の画像は「トレッド(エータ専用機)」で記載されていますが、3点(エータ専用機 / ゼータ専用機 / イオタ専用機)共通取扱説明書となります。ご了承下さい。

変形1

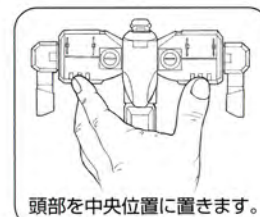


ARMO-SOLDIER

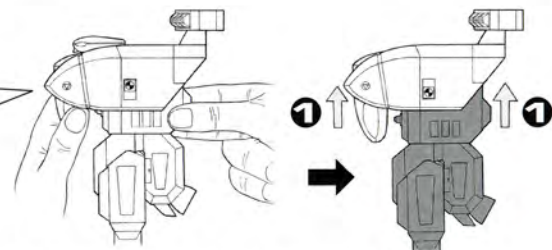


1) ミサイル・ポッドを取り付けます。

変形2

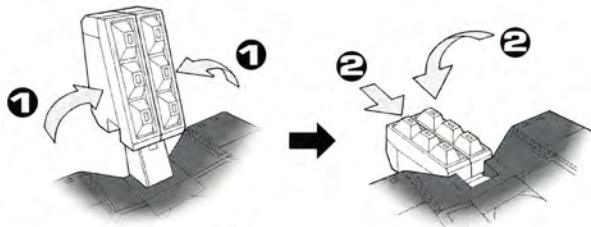


頭部を中央位置に置きます。



1) 後ろからしっかりとボディーを押さえ、もう一方の手で下側から肩を持ち上げます。

変形3

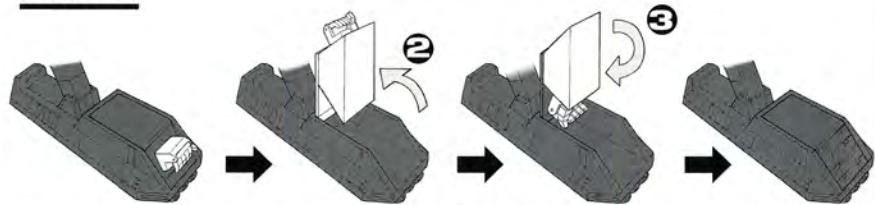


1) ミサイル・ポッドを半分に折り合わせます。

2) ミサイル・ポッドを後ろにたたみ、胴体部に押し込みます。

変形 : ARMO-SOLDIER (アーモソルジャー) → ARMO-BOMBER (アーモボンバー)

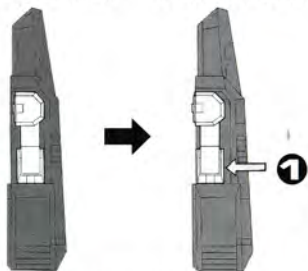
変形4



- 1) 図の位置にセットします。 2) 持ち上げます。 3) 180°回転させます。 4) 閉じます。

変形5

(ARMO-SOLDIER) (ARMO-BOMBER)



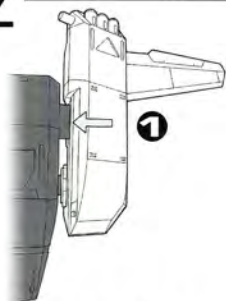
- 1) アーモボンバー用に肘の関節を外側へずらします。

変形6



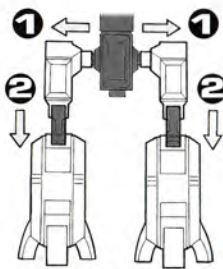
- 1) ウイングを外へ出します。

変形7



- 1) 腕が固定される位置まで回転させます。

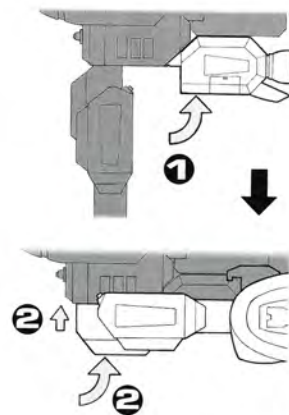
変形8



- 1) 股関節を外側へ伸ばします。 2) 膝関節を下側へ伸ばします。

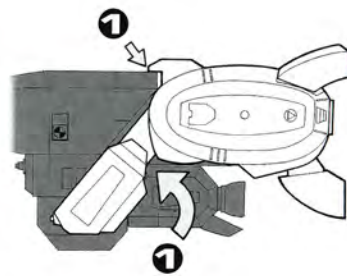
変形 : ARMO-SOLDIER (アーモソルジャー) → ARMO-BOMBER (アーモボンバー)

変形9



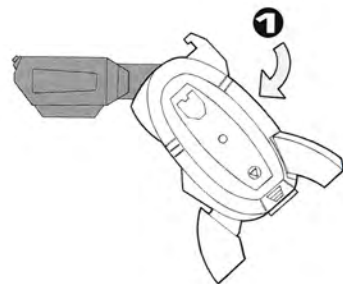
- 1) 後部ロケットエンジンを持ち上げます。 2) 股間部を図のように持ち上げます。

変形11



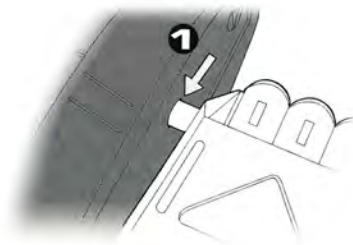
- 1) 股関節を図のように回転させ、胴体部に固定します。

変形10



- 1) 膝関節部を曲げ下ろします。

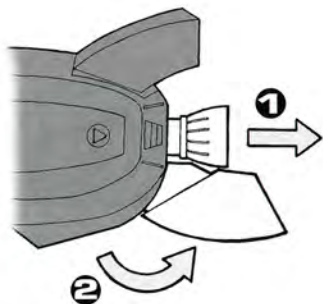
変形12



- 1) 腕部固定用ボスを胴体部に差し込みます。

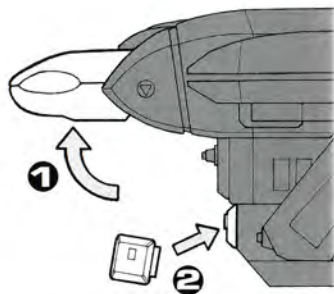
変形 : ARMO-SOLDIER (アーモソルジャー) → ARMO-BOMBER (アーモボンバー)

変形 13



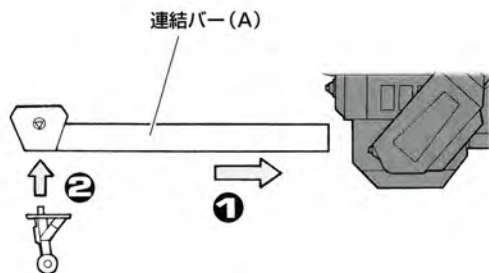
- 1) エンジンノズルを後方へ伸ばします。
- 2) つま先を後方へ伸ばします。

変形 14

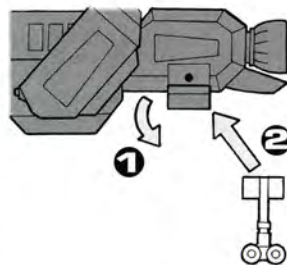


- 1) コックピットを図のように持ち上げます。
- 2) カバーを取り付けます。

変形 15



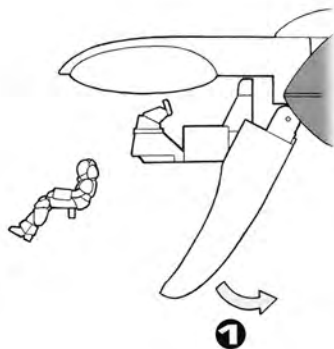
- 1) カバーを外し、トレッド本体に連結バー(A)を差し込みます。
- 2) 前輪を連結バー(A)に取り付けます。



- 1) 後部ハッチを開きます。
- 2) 左右両側の後輪を取り付けます。

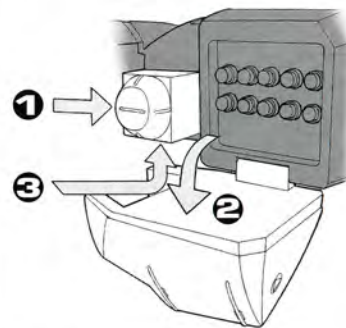
変形 : ARMO-SOLDIER (アーモソルジャー) → ARMO-BOMBER (アーモボンバー)

変形 16



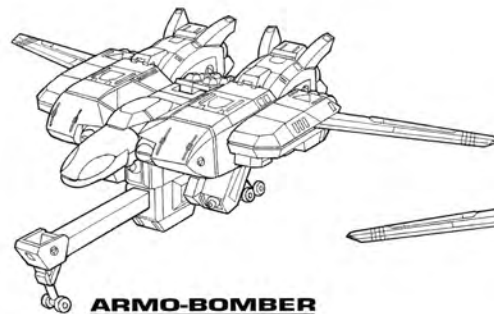
- 1) コックピットを開けパイロットを設置します。

変形 17

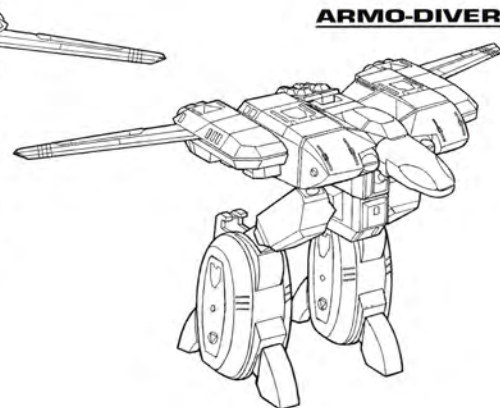


- 1) 胸部パーツを押し込みます。
- 2) ミサイルハッチを開きます。
- 3) 胸部下側にあるスライドレバーで胸部パーツを押し出します。

変形 18



ARMO-BOMBER



ARMO-DIVER

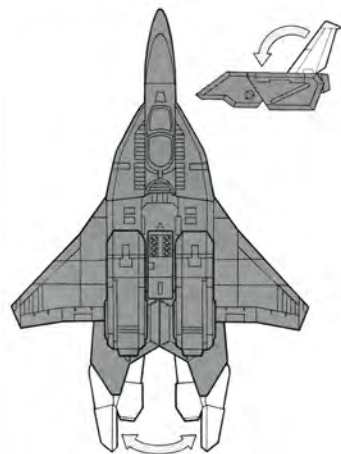
合体：

LEGIOS
(レギオス)



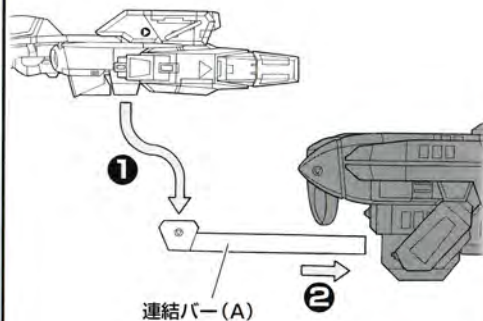
TREAD
(トレッド)

合体1



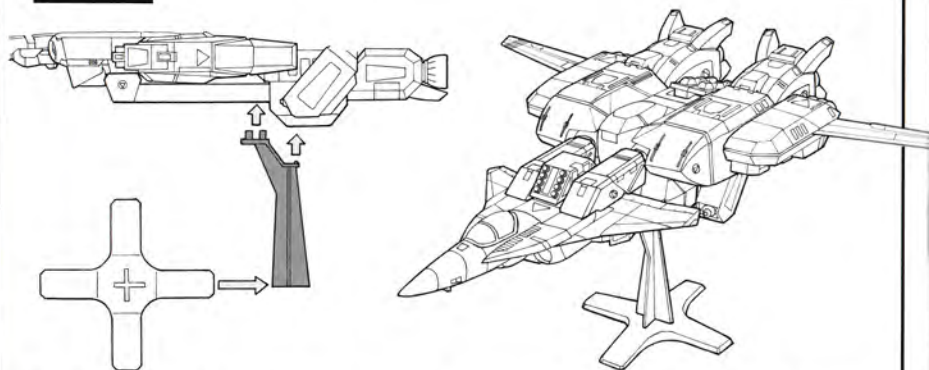
- 1) ウイングを折りたたみます。
- 2) つま先部を外側に開きます。

合体2



- 1) 連結バー(A)にレギオスを乗せます。
- 2) 連結バー(A)をトレッド本体に差し込みます。

合体3



- 1) ディスプレイ・スタンドを組み立て、連結バー(A)底面に取り付けます。

LEGIOS+TREAD <飛行形態>

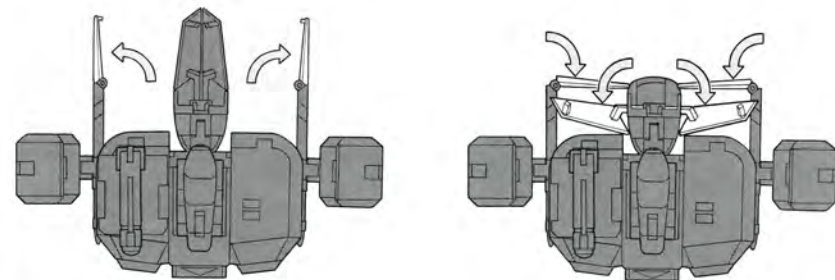
合体：

LEGIOS
(レギオス)



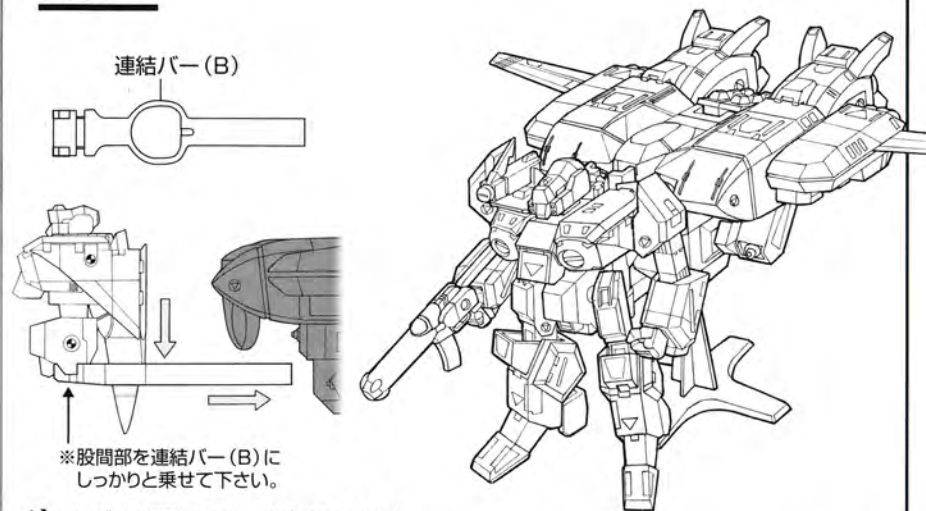
TREAD
(トレッド)

合体4



- 1) 図の様にレギオスの主翼は閉じ、前翼を開きます。

合体5



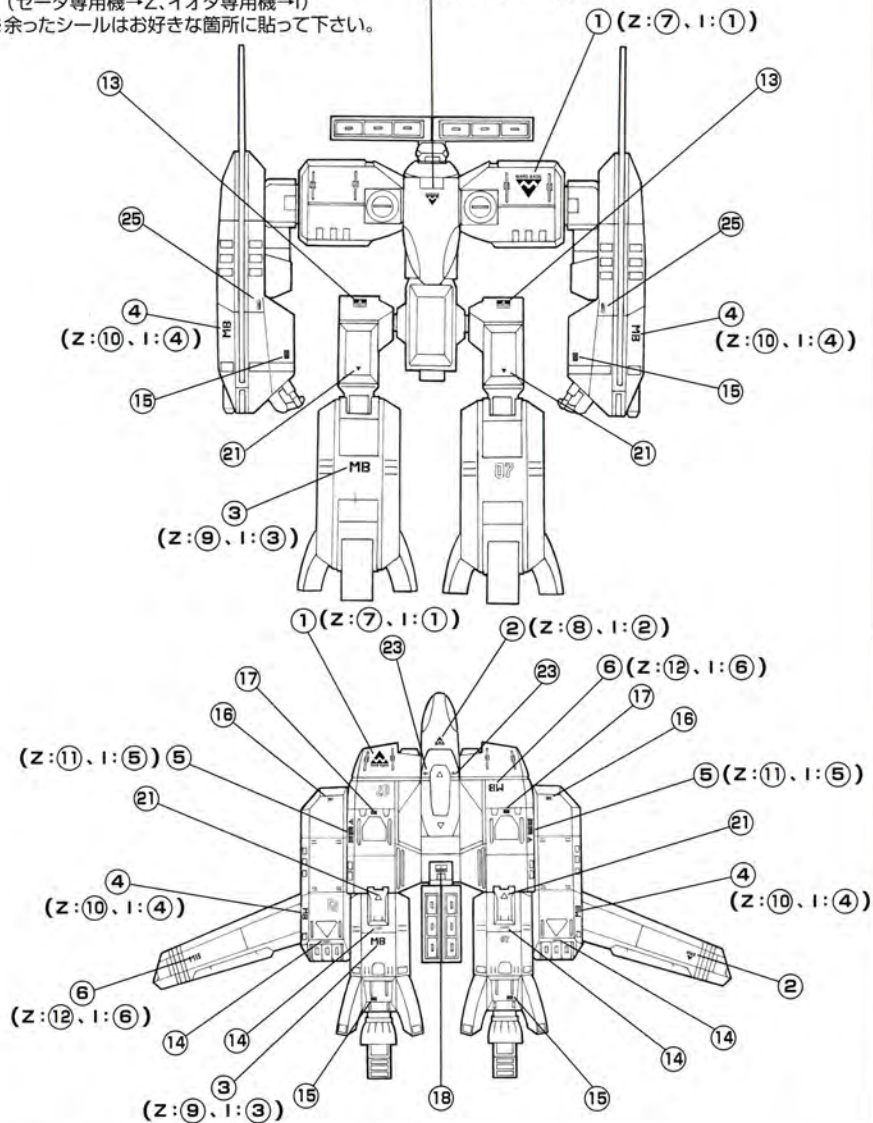
※股間部を連結バー(B)にしっかりと乗せて下さい。

- 1) レギオスを連結バー(B)に乗せます。
- 2) 連結バー(B)をトレッド本体に差し込み、ディスプレイ・スタンドを取り付けます。

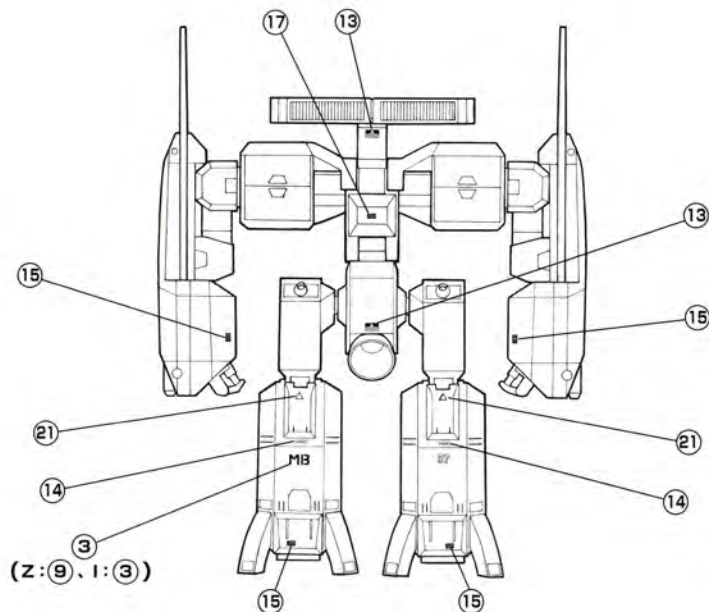
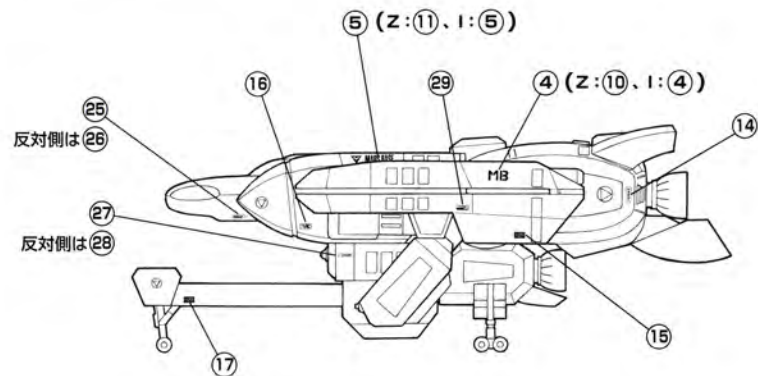
LEGIOS+TREAD <攻撃形態>

トレッド・マーキングシール①

※シール説明図はエータ専用機で記載しています。
 (ゼータ専用機→Z、イオタ専用機→I)
 ※余ったシールはお好きな箇所に貼って下さい。



トレッド・マーキングシール②



〈お買い上げのお客様へ〉

この度は、アオシマ製品をお買い上げ頂き誠にありがとうございます。品質管理には万全を期しておりますが、万一不足部分等ありましたら、各社運送会社の「着払い」にて弊社サービスセンターまで製品一式全てをお送り下さい。製品到着後に良品をお送りさせていただきます。(不良原因研究の為、商品返送にご理解をお願い致します。)お客様の不注意により破損・欠陥したものはお受けする事が出来ません。また、生産・販売終了から長期経過した商品等は良品をお送り出来ない場合がありますのでご了承下さい。

〈アフターサービスについて〉

品質管理には万全を期しておりますが、万一お気付きの点がございましたらお客様サービスセンターまでお問い合わせ下さい。

アオシマサービスセンター

〒420-0922 静岡市葵区流通センター12番3号
TEL:054-263-2595 FAX:054-265-5230
電話受付時間 月～金(祝日は除く)AM9:00～PM17:00
E-Mail: service@mail.aoshima.bk.co.jp

アオシマでは、より安全で楽しい製品をお届けする為に、常に研究・調査・改良を行っております。お買い上げの時期によって、同一製品の中にも多少の違いがある場合や、パッケージの写真(イラスト)と製品が異なる場合がありますのでご了承下さい。

注 意

使用する前に必ずお読み下さい

- この商品の対象年齢は15才以上です。それ未満のお子様には絶対に与えないで下さい。小さな部品がありますので、小さなお子様が入って飲み込まないようにご注意下さい。窒息などの危険があります。
- キャラクターの表現の都合上、尖った部分や鋭い部分があります。取り扱いには充分ご注意下さい。
- 投げたり、ぶつけたり、ふりまわす等乱暴な遊びをしないで下さい。
- 可動部のスキマには指などを入れないで下さい。はさまれてケガをする恐れがあります。
- 小さなお子様のいるご家庭では、お子様の手の届かない場所に保管し、絶対に与えないで下さい。
- 本製品は亜鉛合金を使っています。お取り扱い、置き場所には充分ご注意下さい。

企画・発売元 **ミラクルハウス MIRACLE HOUSE®**

発売元 **(株)アオシマ文化教材社** ホビー事業部

〒420-0922 静岡市葵区流通センター12番3号
TEL 054-263-2461